

4G DONGLE - GLOBAL 4G 数据卡托 - 全球版

PN: SC008CH

4G 数据卡托全球版，覆盖美洲、欧洲、亚洲、大洋洲、非洲等国家，即插即用，为头戴计算机 HMT-1 和 HMT-1Z1 提供专享高速 4G 数据连接。



PN: SC008CH

产品优势

- 即插即用，为 HMT-1 和 HMT-1Z1 提供专享高速 4G 数据连接 *
- 全球通用，覆盖三十多个主要国家地区的认证。为跨国施工提供 4G 数据连接便利
- 小巧，轻便，和设备一体式固定 **
- 超低功耗，基本不影响头戴计算机视频通话工作时间
- 性能强劲，让头戴计算机专享 LTE CAT4 高速接入，下行 150Mbps，上行 50Mbps，比手机分享热点的带宽高出一倍

* 4G 数据卡需要在使用当地另行办理

** 附送魔术贴和 OTG 线，将卡托连接并固定在头戴计算机上

设备参数

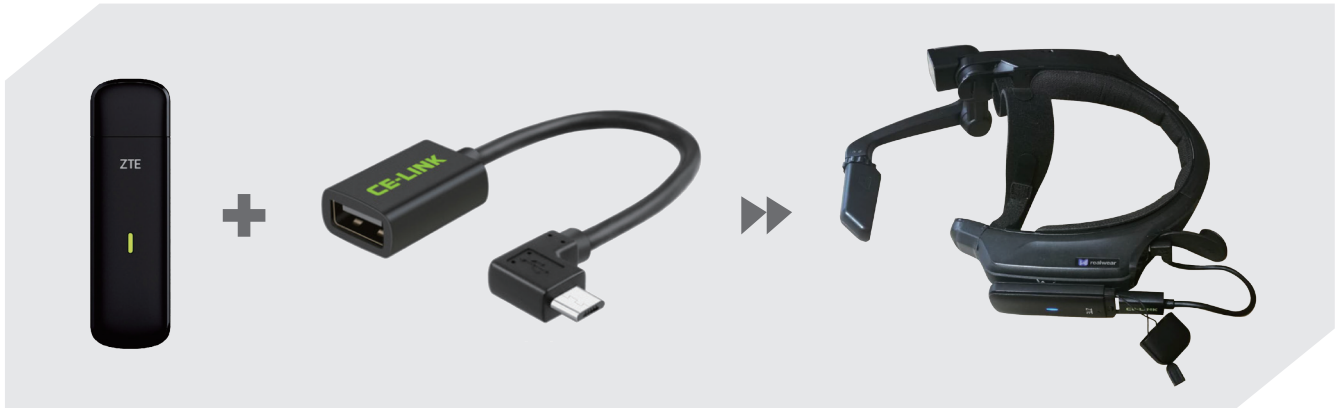
	特性	参数
外观	尺寸	93.8mm x 28.6mm x 13.5mm
	重量	Approx. 30g
方案	方案商	Qualcomm
	芯片	MDM9X07
基带	处理速度	1.2GHz
	SIM 卡槽	3FF SIM
		3V SIM card and 1.8V SIM card
	SDRAM/NAND	Micro SDHC, 2G~32GByte Capacity, SD 2.0 Class 6
	SD 卡槽	USB 2.0 HIGH SPEED
	USB 版本	USB
	供电	5V
射频	芯片	WTR2955
	频段	LTE-FDD B1/2/3/4/5/7/8/12&B17/20 UMTS B1/2/4/5/8 GSM 850/900/1800/1900
	主天线	Internal antenna
	接收天线	Internal antenna
软件	LTE	LTE FDD (Category 4): DL 150Mb/s, UL 50Mb/s LTE TDD (Category 4): DL 117Mb/s, UL 9Mb/s
	3GPP 版本	LTE Rel 9
	支持系统	Android
环境	操作温度	-20 ~ 60° C
	存放温度	-40 ~ 70° C
	湿度	5% ~ 95%
应用	全球	覆盖美洲、欧洲、亚洲、大洋洲、非洲等，已规模化部署（具体的国家请联系经销商咨询）

连接方式

硬件连接方式

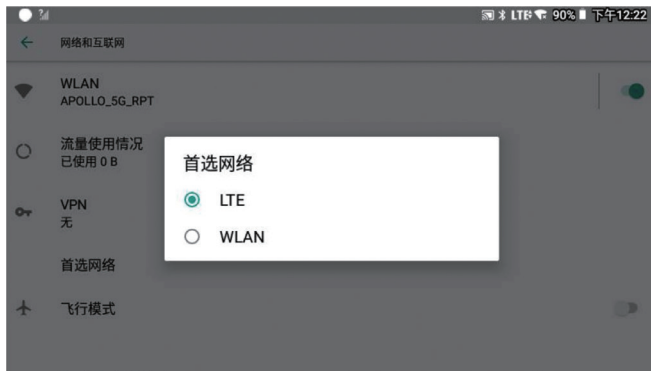
- 在 Dongle 的插卡槽中装入 IoT 卡
- 将 Dongle 通过 USB 转接线接入 HMT-1 的 Micro-USB 口
- 连接成功后 Dongle 上电，指示灯闪烁

* 通过魔术贴将 Dongle 固定在计算机电池侧



计算机网络设置

- HMT-1 自动识别 Dongle 中伴随红灯闪烁
- 连接成功后，Dongle 蓝灯闪烁
- 设置 HMT-1 “网络和互联网”中的“首选网络”为“LTE”
- 主页显示 LTE 连接



公司简介

瑞欧威尔公司是 AR 计算机行业的领军企业，赢得了超过 80% 世界 500 强企业的信赖。公司的头戴计算机，使用语音操控，解放双手，以 AI 人工智能、AR 增强现实和 IoT 物联网等技术方式捕获数据，帮助数字时代的企业人员安全、智能、高效的完成工作，从而降低企业成本，提升企业效益。

瑞欧威尔立足高速发展的中国市场，引入并转化全球先进的 AI 人工智能技术，提供适合中国企业的本地化解决方案，助力国家电力能源、石油化工、轨道交通、智能制造、航空航天、生物医疗以及公安消防等行业的数字化升级，让科技转化为生产力。

